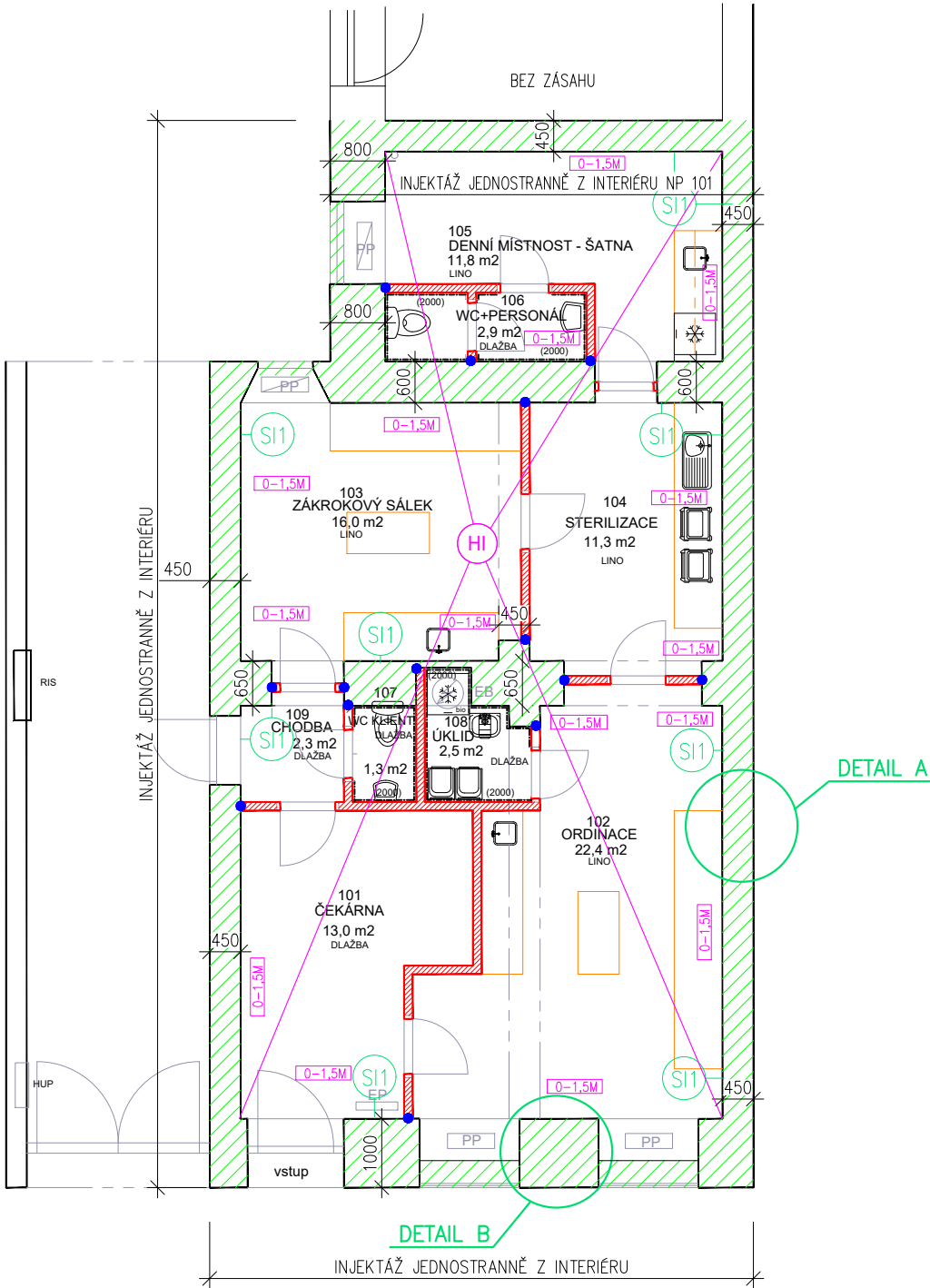
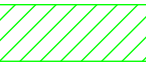


PŮDORYS 1.NP
M1:100



LEGENDA:



DODATEČNÁ VODOROVNÁ IZOLACE STÁVAJÍCÍCH SVISLÝCH KONSTRUKCÍ SYSTÉMEM NÍZKOTLAKÉ INJEKTÁŽE (DO 10 BAR) NA PRINCIPU VNITŘNÍ HYDROFOBIZACE KAPILÁR, MATERIÁLOVĚ – VODNÝ ROZTOK SILIKONOVÉ EMULZE (SMĚS SILANŮ A SILOXANŮ) BEZ OBSAHU CHLORIDŮ I ORGANICKÝCH ROZPOUŠTĚDEL S POUŽITÍM AŽ DO 95% NASYCENÍ PÓRŮ ZDIVA VODOU. POMĚR ŘEDĚNÍ KONCENTRÁTU, VIZ TZ. PROVEDENÍ V RASTRU VRTŮ 150 x 80mm.
POZNÁMKA: JE NEZBYTNÉ DBÁT ZVÝŠENÉ OPATRENOSTI PŘI PROVÁDĚNÍ VRTŮ V MÍSTĚ VEDENÍ TECHNICKÝCH SÍTÍ (VODA, KANALIZACE, ELEKTRO APOD.) A UMSTĚNÍ ROZVODNÝCH SKŘÍNÍ

PLOŠNÁ HYDROIZOLACE PODLAHY. ASFALTOVÝ MODIFIKOVANÝ PÁS TL. 4 mm (2x), CELKEM 8 mm NA NAPENETROVANÝ PODKLAD VČETNĚ DETAILU NAPOJENÍ NA DODATEČNOU IZOLACI STĚN (CHEMICKÁ INJEKTÁŽ) BEZEŠVOU BITUMENOVOU PŘES IZOLAČNÍ KLIN Z VODOTĚSNIČÍ MALTY.

ODDĚLENÍ NOVÝCH KONSTRUKCÍ (ZDĚNÝCH PŘÍČEK) OD STÁVAJÍCÍCH OBVODOVÝCH A STŘEDNÍCH STĚN ODIZOLOVÁNÍM (SILIKÁTOVÁ HYDROIZOLAČNÍ STĚRKA SE SPOTŘEBOU 3KG/M2), PŘÍČKU JE NUTNÉ ZAJISTIT KOTVÍCÍMI PROFILY, NAPŘ PŘES NEREZEVOU VÝZTUŽ VE SPARÁCH PO 50cm. V 1.NP DO VÝŠKY 1,5m.

VÝPIS SKLADEB:

INTERIÉR – SVISLÉ KONSTRUKCE

SI1	SKLADBA DVOUVRSTVÉHO SANAČNÍHO SYSTÉMU S TEPELNĚ–IZOLAČNÍMI VLASTNOSTMI	
	STÁVAJÍCÍ ZDĚNÁ KONSTRUKCE, OČIŠTĚNÉ ZDIVO OCEL. KARTÁČI, PROŠKRÁBNUTÉ SPÁRY	DO 15 mm
	SANAČNÍ JÁDROVÁ OMÍTKA (ŠPRIC + VÝROVNÁNÍ)	25 mm
	SANAČNÍ HYDROFILNÍ TEPELNĚ IZOLAČNÍ JÁDROVÁ OMÍTKA	2–3 mm
	VÁPENNÝ ŠTUK	
	SILIKÁTOVÁ BARVA (SOUČINITEL DIFÚZE Sd<0,05m)	

PODLAHY

P1	SKLADBA P1 (NÁŠLAPNÁ VRSTVA PVC)	
	PVC	4 mm
	SAMONIVELAČNÍ STĚRKA (DODÁVKA V RÁMCI FINÁLNÍ PODLAHY – STAVEBNÍK)	3 mm
	BETONOVÝ POTĚR C16/20 S KARI SÍTÍ 150x150x6mm	60 mm
	SEPARAČNÍ FÓLIE VČETNĚ OBVODOVÉ DILATACE	
	EPS 100Z (2 vrstvy po 50 mm)	100 mm
	MODIFIKOVANÝ ASFALTOVÝ PÁS TL. 4 MM (2X)	8 mm
	ASFALTOVÁ PENETRACE	
	PODKLADNÍ BETON C16/20 S KARI SÍTÍ 150X150X6MM	100 mm
P2	SKLADBA P2 (NÁŠLAPNÁ VRSTVA KERAMICKÁ DLAŽBA)	
	KERAMICKÁ DLAŽBA	8 mm
	FLEXIBILNÍ LEPIDLO	3 mm
	HYDROIZOLAČNÍ STĚRKA VČ. KOUTOVÉ BANDÁŽE (DODÁVKA V RÁMCI FINÁLNÍ PODLAHY – STAVEBNÍK)	2 mm
	BETONOVÝ POTĚR C16/20 S KARI SÍTÍ 150x150x6mm	54 mm
	SEPARAČNÍ FÓLIE VČETNĚ OBVODOVÉ DILATACE	
	EPS 100Z (2 vrstvy po 50 mm)	100 mm
	MODIFIKOVANÝ ASFALTOVÝ PÁS TL. 4 mm (2x)	8 mm
	ASFALTOVÁ PENETRACE	
	PODKLADNÍ BETON C16/20 S KARI SÍTÍ 150x150x6mm	100 mm

POZNÁMKA:

V PROSTORECH S MOKRÝM PROVOZEM BUDE V RÁMCI DODÁVKY A MONTÁŽE FINÁLNÍ NÁŠLAPNÉ VRSTVY PODLAHY PROVEDENA HYDROIZOLAČNÍ STĚRKA VČETNĚ KOUTOVÉ BANDÁŽE

JE NEZBYTNÉ DBÁT ZVÝŠENÉ OPATRNOSTI PŘI REALIZACI STAVEBNÍCH PRACÍ A PRACÍ SPOJENÝCH S DODATEČNOU HYDROIZOLACÍ ZDIVA (VRTY CHEMICKÉ INJEKTÁŽE), S OHLEDEM NA UMÍSTĚNÍ ROZVODNÝCH SKŘÍNÍ EL. VEDENÍ, KABELŮ A PLYNU VEDOUČÍCH K TĚMTO SKŘÍNÍM.

POŽADAVKY NA SOUVISEJÍCÍ ÚPRAVY NAVRHOVANÉ V RÁMCI DALŠÍCH PROFESÍ

ELEKTRO, ZTI: V RÁMCI PŘEKOTVENÍ ZTI INSTALACÍ, ELEKTRO ROZVODŮ ATD. K UCHYCENÍ NA SVISLÝCH KONSTRUKCÍCH V 1.NP V ŽÁDNÉM PŘÍPADĚ NEPOUŽÍVAT SÁDRU VZHLEDEM K JEJÍ VYSOKÉ HYGROSKOPITĚ, ALE NAPŘ. RYCHLOVAZNÝ CEMENT ČI JINÉ MATERIÁLY NA VÁPENNÉ BÁZI RYCHLETUHNOCÍ.

VNITŘNÍ USPOŘÁDÁNÍ JEDNOTLIVÝCH PROSTOR: ZAJISTIT PŘIROZENOU DIFÚZI VODNÍCH PAR ZE SANOVANÝCH KONSTRUKCÍ DO PROSTORU A CÍRKULACI VZDUCHU TAK, ŽE ZAŘÍZOVACÍ PŘEDMĚTY A NÁBYTEK V ŘEŠENÝCH PROSTORECH 1.NP NEUMISŤOVAT K SANOVANÝM STĚNÁM, V PŘÍPADĚ NUTNOSTI SE VZDUCHOVOU MEZEROU MIN. 20CM JAK PŘI PODLAZE, TAK STROPU.

VĚTRÁNÍ: V ŘEŠENÝCH PROSTORECH 1.NP BUDE VĚTRÁNÍ ŘEŠENO PŘIROZENĚ OKENNÍMI OTVORY NAD ÚROVNÍ TERÉNU. PRO ELIMINACI KONDENZACE NA POVRCHU ZDIVA DOPORUČUJEME DLOUHODOBÉ DODRŽENÍ VNITŘNÍ RELATIVNÍ VLHKOSTI CCA 50–55% PŘI VNITŘNÍ TEPLOTĚ TI = 20 °C. OBECNĚ BY NEMĚLO DOJÍT K PŘEKROČENÍ ROSNÉHO BODU NA POVRCHU ZDIVA NEBO SOUVISEJÍCÍCH KONSTRUKCÍ. JE NUTNÉ DBÁT NA DŮKLADNÉ PROVĚTRÁVÁNÍ!

VEDOUCÍ PROJEKTANT	ZODPOVĚDNÝ PROJEKTANT	VYPRACOVAL		
	Ing. Oldřich TOMÍČEK, Ph.D.	Ing. Oldřich TOMÍČEK, Ph.D.		
GENERÁLNÍ PROJEKTANT: STŘEDISKO SANACE VLHKÉHO ZDIVA, ESOX SPOL. S R.O. LIBUŠINA TRŽDA 23, 623 00 BRNO			DATUM	7/2022
NÁZEV AKCE: SANACE VLHKÉHO ZDIVA V NEBYTOVÉM PROSTORU Č. 101, BD LIDICKÁ 47, BRNO			STUPEŇ	zjednodušená DPS
			FORMÁT	2 x A4
NÁZEV VÝKRESU: NOVÝ STAV PŮDORYS 1.NP			MĚŘITKO:	ČÍSLO VÝKRESU:
			1:100	04